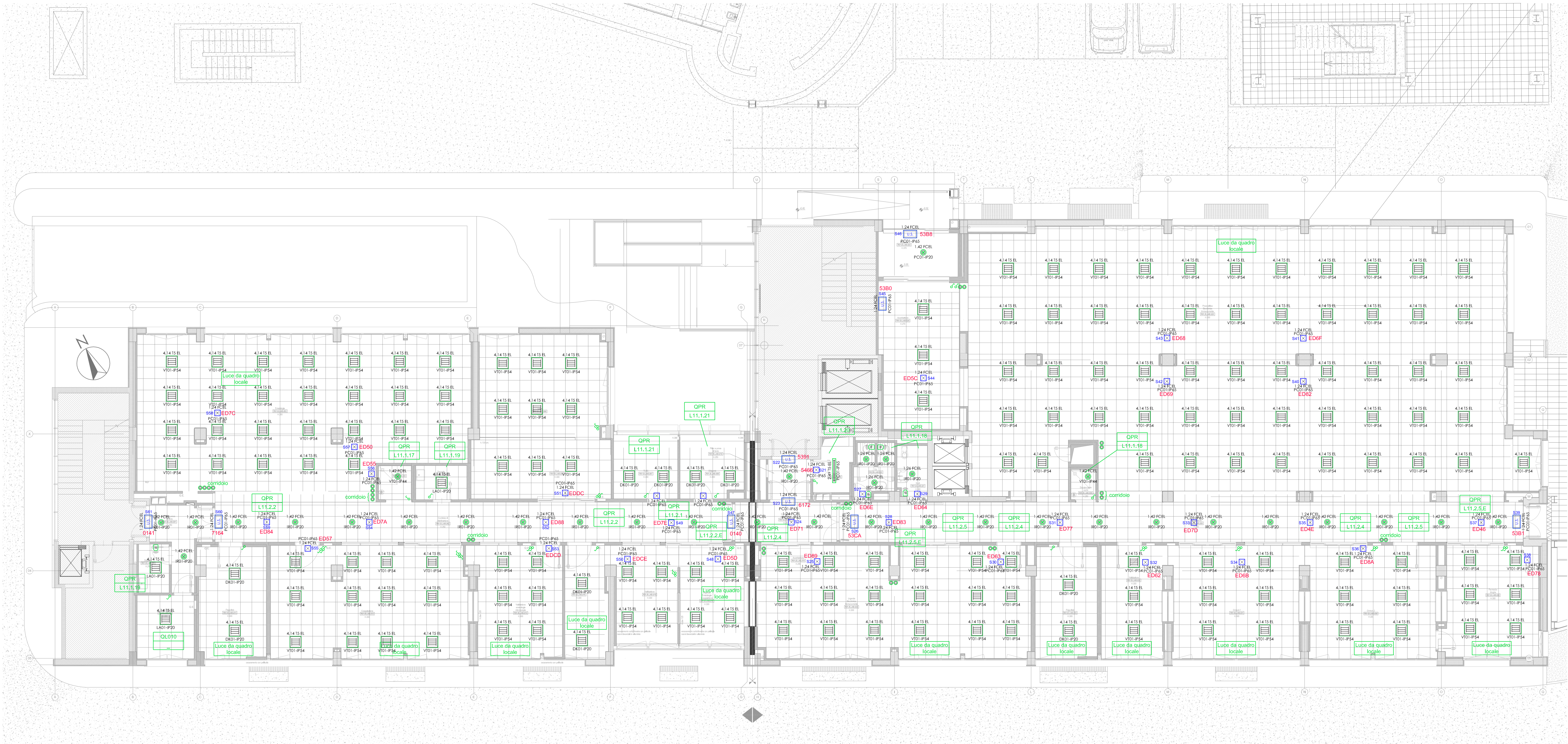
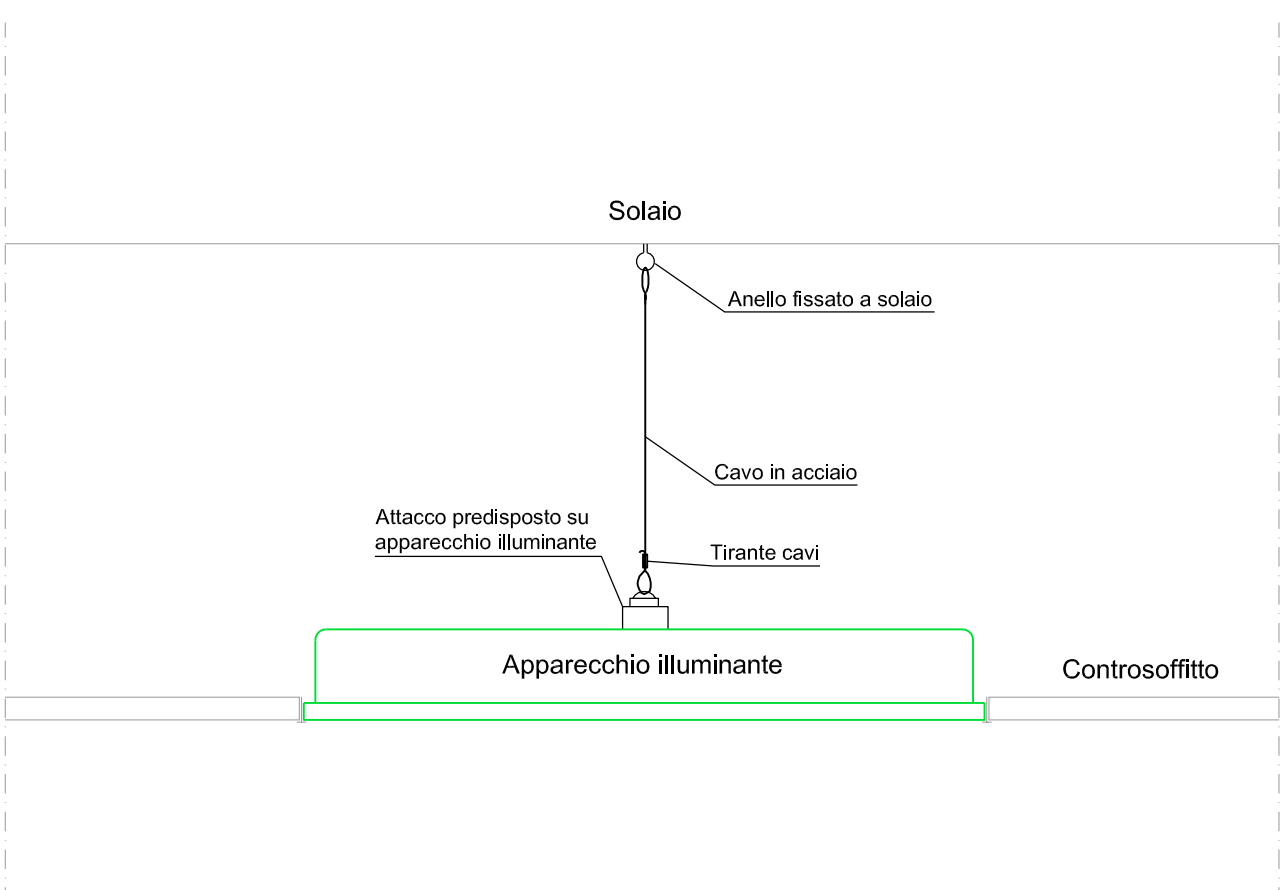


LEGENDA APPARECCHI DI COMANDO	
Simbolo grafico	Descrizione simbolo
	Interruttore
	Deviatore
	Pulsante
	Rivelatore di presenza per accensione luci
LEGENDA ILLUMINAZIONE	
Simbolo grafico	Descrizione simbolo
	Plafondiera in policarbonato IP65 per tubo fluorescente T5 da 1x49W - schema in policarbonato
	Plafondiera in policarbonato IP65 per tubo fluorescente T5 da 1x49W - schema in policarbonato
	Plafondiera in alluminio IP65 per tubo fluorescente T5 da 1x49W - schema in policarbonato per base termoisolante (colle isolante)
	Proiettore circolare da incasso con ottica in alluminio a specchio per lampada fluorescente compatta da 26/42W - IP20 - braggimento libero
	Proiettore circolare da incasso con ottica in alluminio a specchio per lampada fluorescente compatta da 42W - IP44 - Schermo in vetro con ghiera di diffusione
	Plafondiera da incasso con ottica dark-light, reattore elettronico - lampade 4x14W T5 - IP20
	Plafondiera da incasso con ottica lamellare, reattore elettronico - lampade 4x14W T5 - IP20
	Plafondiera da incasso con ottica dark-light, reattore elettronico, schema in vetro - lampade 4x14W T5 - IP54 per ambienti ospedali ed uffici, doppia accensione
	Plafondiera da incasso, reattore elettronico, schema in metalcolato - lampade 4x14W T5 - IP43
	Plafondiera in policarbonato IP65 - lampade 2x12W led - schema in policarbonato
	Apparecchio illuminante per segnaletica di sicurezza, corpo in policarbonato, 24W, Aut. 3h con pftogramma
	Apparecchio illuminante, per segnaletica di sicurezza corpo in policarbonato, 11/24W, Aut. 3h
	Centrale di diagnostica luci di sicurezza tipo segnaletica o equivalente

NOTE:
tutti gli apparecchi illuminanti a controllo sono dotati di catena anticaduta in caso di avaria.



COMUNE DI BOLOGNA		N° PROJ.
	SERVIZIO SANITARIO REGIONALE EMILIA-ROMAGNA Azienda Unità Sanitaria Locale di Bologna Quartierino Tecnico Patrimoniale Area Operativa Tecnica	Istituto delle Scienze Neurologiche Istituto di Ricovero e Cura a Carattere Scientifico
CONSEGNA		VERIFICA/VALIDAZIONE/APPROVAZIONE
DATA E PROT.		DATA E PROT.
FIRMARE E FIRMARE DI ATTESTAZIONE DELLA VERIFICA/VALIDAZIONE		
PROCEDURA RISTRETTA N.18 /2012 CONCESSIONE, PER LA PROGETTAZIONE DEFINITIVA, ESECUTIVA E GESTIONE DEL NUOVO LABORATORIO ANALISI OSPEDALE MAGGIORE DI BOLOGNA		
AS BUILT		PROGETTO IMPIANTI ELETTRICI
Società concessionaria: LABO GEST SRL		LABO GEST SRL 3607 Anagnino, Viterbo Viale Industriale, 2
SPAZIO RISERVATO PER APPROVAZIONE TITOLO EDILIZIO		AS BUILT
DATA:		VERIFICATO DA:
AS BUILT - PROGETTO ARCHITETTONICO 		AS BUILT - PROGETTO STRUTTURALE
AS BUILT - IMPIANTI ELETTRICI 		AS BUILT - IMPIANTI MECCANICI
DIRETTORE GENERALE Dott. Francesco Ripa di Meana		RESPONSABILE UO Servizi Progettazione Edile e Amministrativa Ing. Franco Emilian
RESPONSABILE PROCEDIMENTO		DIREZIONE LAVORI
PRESEDENTE: OSPEDALE MAGGIORE DI BOLOGNA		CODICE PROJ.
EDIFICIO: LABORATORI D'ANALISI		R01
PIANO: RIALZATO		D1-1346
TITOLO ELABORATO: AS BUILT IMPIANTI LUCE ORDINARIA E DI SICUREZZA N° ELABORATO: NOME FILE: D1-1346_AS_IEST_R01_LUX_LB0_302_A		SOSTITUISCE IL N. SOSTITUITO DAL N. AGGIORNAMENTI
ARCHIVIO USL N.:		Rev. Data
DATA: 09/12/2014		A 09/12/2014
SCALA: 1:100		B
REFERENTE AMMINISTRATIVO: MOD02 Progettazione Rev. 5 del 01/03/2013		C

